

貸アパート

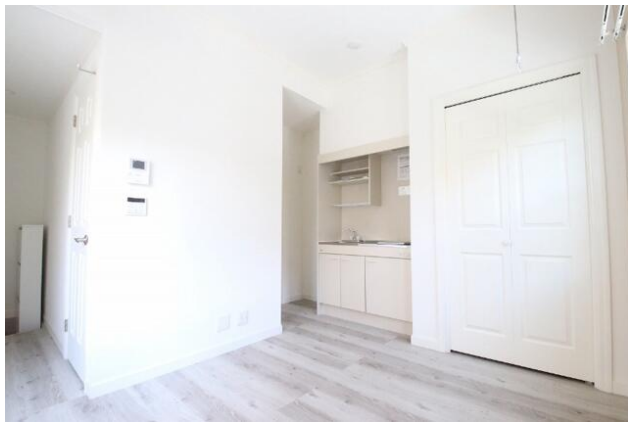
本郷三丁目駅

シェ ルーチェ本郷(シェルーチェホンゴウ) 101

間取り
ワンルーム

専有面積
19.07㎡

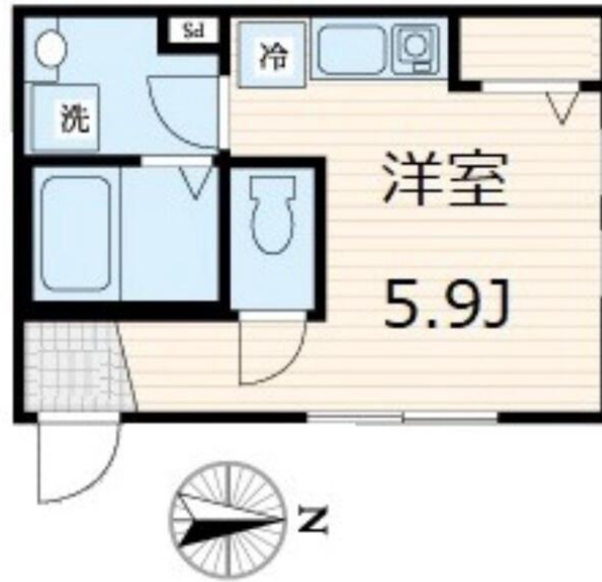
築年月
2022年03月



直前更新日'25.1.6
次回更新予定日'25.1.14

チェックポイント！

駐輪場有(無料),主要採光面:東向き,ペット相談 猫可,保証人不要,2面採光,角部屋,24時間換気システム,B・T別,追焚機能,浴室乾燥機,トイレ,温水洗浄便座,洗面所,洗面所独立,IHクッキングヒーター,システムキッチン,クローゼット,シューズボックス,照明器具,室内洗濯機置場,洗濯機置場,室内物干し,都市ガス,フローリング,エアコン,インターネット使用料無料,ダブルロックドア,モニタ付インターホン,防犯カメラ



物件種目	貸アパート
最寄駅	本郷三丁目
間取タイプ	ワンルーム
賃料	82,000円
借付条件	礼金1ヶ月 敷金なし 保証金なし

物件所在地	東京都文京区本郷5丁目		
交通	東京メトロ丸ノ内線 本郷三丁目 徒歩7分		
建物	建物名	シェ ルーチェ本郷(シェルーチェホンゴウ) 101	
	構造・規模	木造 2階建/1階部分	
	使用部分積	19.07㎡	
	間取内訳	洋室5.9	
築年月	2022年03月	契約期間	2年
管理費等	なし 共益費3,000円/月 雑費なし		
駐車場	なし		
現況	居住中	入居可能時期	2025年1月下旬予定
設備	B・T別,追焚機能,浴室乾燥機,トイレ,温水洗浄便座,洗面所,洗面所独立,IHクッキングヒーター,システムキッチン,クローゼット,シューズボックス,照明器具,室内洗濯機置場,洗濯機置場,室内物干し,都市ガス,フローリング,エアコン,インターネット使用料無料,ダブルロックドア,モニタ付イ...		
保険等	要		
備考	自転車の駐輪は各世帯1台まで/学生さんは初回保証料1万円/ねこ1匹飼育相談可(条件変更あり) 鍵交換費用:27,500円 契約時クリーニング代(エアコンクリーニング代含む):71,500円 保険料相当額等:1,680円/月 更新料:新賃料1ヶ月 賃貸保証:加入要 保証人有:賃料等合計の50%又は月額4.25% 保証人無し:賃料等合計の100% 利用駅1:東京メトロ南北線 東大前 徒歩10分 利用駅2:都営三田線 春日 徒歩5分		

この図面は物件情報の一部を抜粋して掲載しております。(現況優先)

入居日・引渡日変更や付帯条件、別途料金等が発生する場合がありますのでご確認ください。

at home

infosheet 物件番号 69845417023

東京都知事免許(11)第40612号 〒113-0033 東京都文京区本郷2丁目28-1 skビル4F

株式会社祥興

TEL: 03-3811-3891 FAX: 03-3811-0594 定休日: 日、祝日 年末年始、夏季休暇

■取引態様: 媒介